

## ПРАКТИЧНИЙ ТЕСТ: LA BOUILLIDE– ЗАПИТАННЯ

Нижче наведено перелік питань. Прочитайте уважно усі інструкції і заповніть секцію для відповідей у кінці файлу.

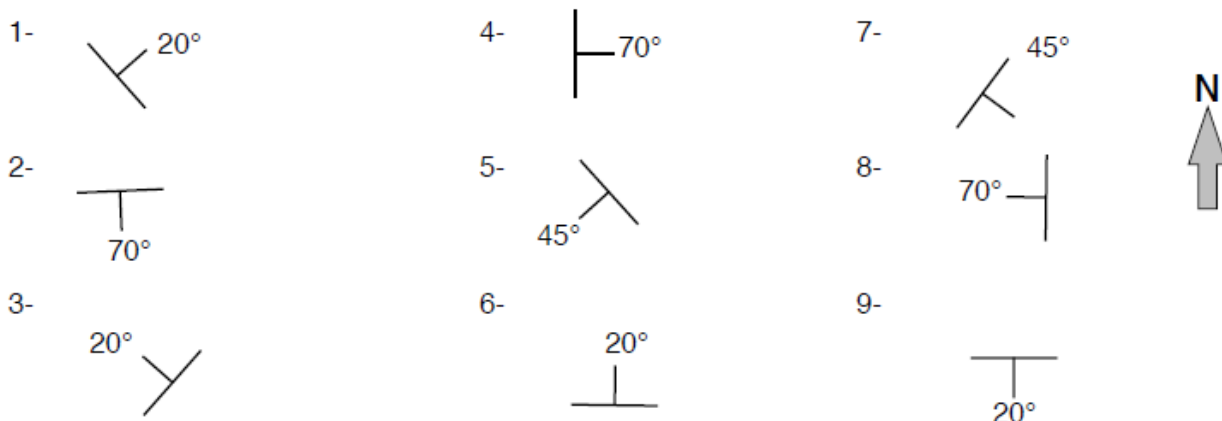
### Питання 1: Оголення В відповідає ... (можлива одна відповідь)

- 1- Осадочним породам, що характеризуються послідовним заляганням, що проявляється у стратифікації
- 2- Вулканічним породам, що характеризуються однорідним виглядом і мають окремі вкраплення мінералів (близько 1 мм)
- 3- Інтрузивним породам з масивним виглядом, що складаються виключно із зчеплених мінералів (3-6 мм).
- 4- Метаморфічним породам, основні деформації яких проявляються за рахунок їх сланцюватості

### Питання 2: Порода, що складає оголення В ... (можливі кілька відповідей)

- 1- Являє собою послідовність шарів вапняку
- 2- Являє собою послідовність шарів вапняку і глини
- 3- Містить некристалізовані нодулі кремнію, відомі як кремінь.
- 4- Є магматичною породою
- 5- Перетинається горизонтальною інтрузією базальту
- 6- Є сланцем

### Питання 3: Серед наведених нижче структурних символів оберіть один, що найкраще збігається з Вашими вимірами на оголенні В: (можлива одна відповідь)



### Питання 4: Порода, представлена на оголенні А ... (можливі кілька варіантів)

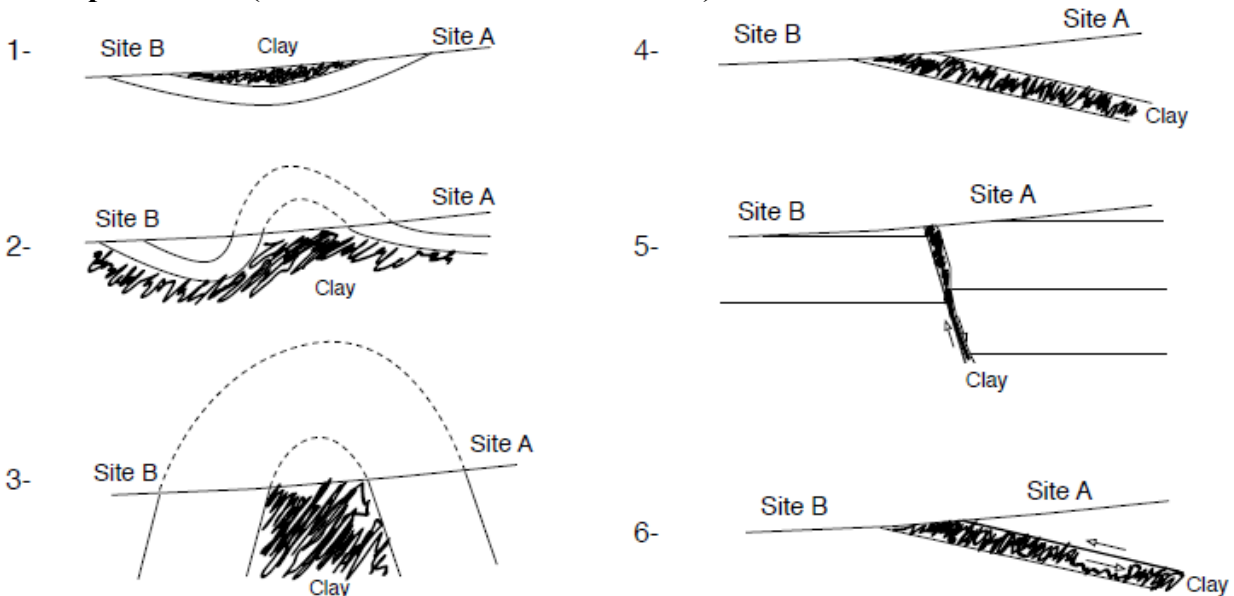
- 1- Є ідентичною породою у оголенні В
- 2- Відмінна від породи у оголенні В
- 3- Містить вкраплення кременю, чим відрізняється від оголення В
- 4- Містить магматичні інтрузії

**Питання 5: Точку А було обрано як зону різкої деформації. Оберіть опис, що найкраще збігається з Вашими спостереженнями. (Лише одна відповідь)**

- 1- Падиння шарів у точках А і В відрізняється на більш ніж  $10^0$ .
- 2- На висоті неподалік можна побачити кілька змін у літології.
- 3- На точці В можна побачити наявність карніолу.
- 4- Порода на точці розтріскана, це брекчія.
- 5- Порода має інші ознаки різкої деформації.
- 6- Площини розтріскування видимі і можуть розглядатись як ознаки відносного руху брил

Що таке карніол – див. останню сторінку Вашого записника

**Питання 6: Серед наведених нижче діаграм, вкажіть одну, що найкраще відповідає Вашим спостереженням. (Можлива лише одна відповідь)**



**Питання 7: Наявність глини помічена на поверхні. Її початкове розташування, встановлене на основі польових спостережень, свідчить, що ... (можливі кілька відповідей)**

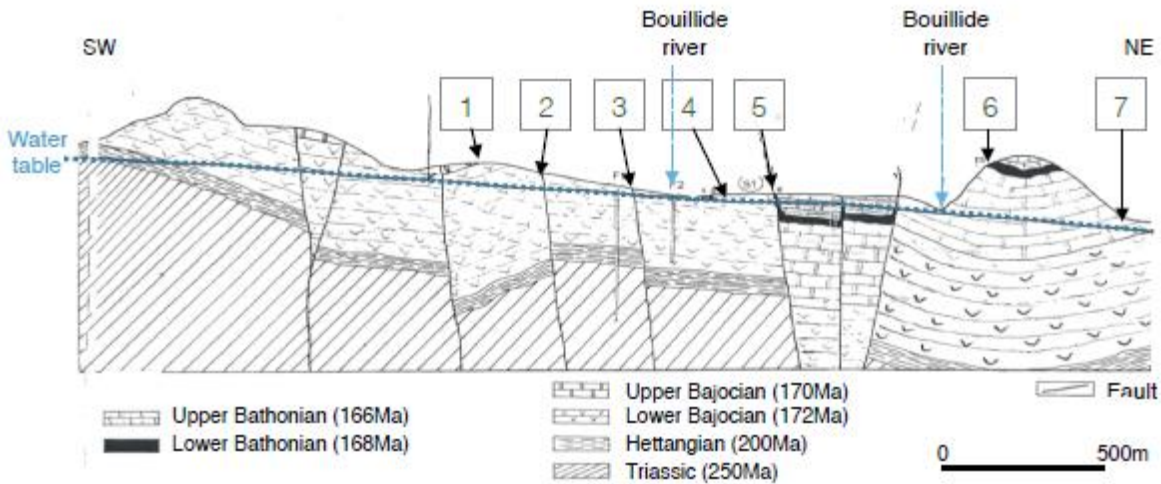
- 1- Порода батьського ярусу (167 млн р.) є відкритим водоносним горизонтом, що дозволяє формуватися річкам
- 2- Порода байоського ярусу (171 млн р.) є відкритим водоносним горизонтом, що дозволяє формуватися річкам
- 3- Значне зминання шарів сприяє утворенню резервуарів, що стають водонепроникними через присутність глини
- 4- Водонепроникна глина уздовж скиду свідчить про шар підземної глини

**Питання 8: Заповніть таблицю значеннями, отриманими за результатами замірів на точці С. (див. лист для відповідей)**

**Питання 9: На точці С карта вказує на наявність джерела. Оберіть вірне твердження для даної ситуації:**

- 1- Джерело знаходиться на тому ж рівні, що й ріка. Їх води змішуються у руслі ріки.
- 2- Джерело знаходиться на вищому рівні ніж ріка. Джерело впадає в ріку.
- 3- Джерело знаходиться нижче за ріку. Воно не є джерелом живлення. Річкова вода частково виходить за межі свого русла.

**Питання 10:** На листі для відповідей позначте розташування 4 точок, де Ви здійснювали виміри та спостереження, використовуючи наведений нижче профіль. (Номери можуть використовуватися кілька раз, один раз або не використовуватись взагалі)



**Питання 11:** Використовуючи польові дані та наведений вище профіль, оберіть найкраще припущення для пояснення різниці рівня ріки уздовж її течії через парк.

- 1- Наявність скиду дозволяє воді довільно зникати і знову з'являтися уздовж течії р.Булід.
- 2- Сминання області підіймає основу водоносного горизонту, що виводить воду на поверхню.
- 3- Провальні ванни зберегли тонкий шар глини на рівні парку Булід. Вода виходить на поверхню там, де досягає цього шару